

CD 100 TAR E/T**CHORRO ÚNICO-SECO-CUERPO
BRONCE Pre-Equipado R100****≈ CARACTERÍSTICAS**

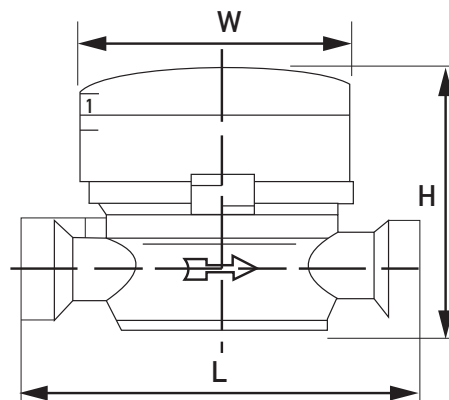
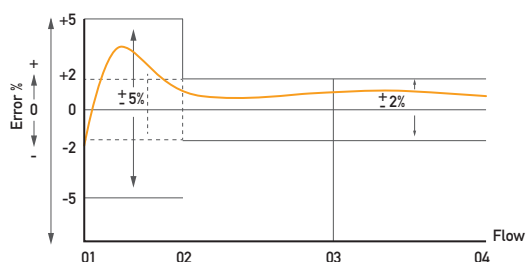
- Apto para agua fría hasta 50°C.
- Cuadrante seco giratorio.
- Extenso rango de medición, alta precisión.
- Curva con características estables, regulares.
- Cuerpo en bronce protegido con pintura epoxi.
- Precisión acorde a Normas ISO 4064/2014; OIML 49/2013; CEE 75/33 e IRAM 2718.
- Fabricados bajo un sistema de aseguramiento calidad según Normas ISO 9001.
- El medidor posee un doble escudo anti magnético evitando cualquier intento de adulteración desde el exterior.

≈ INFORMACIÓN TÉCNICA**≈ DIMENSIONES**

Diámetro mm	L mm	H mm	W mm	Rosca Pulgadas
15	110	80,5	80	3/4
20	130	83	80	1

≈ ESPECIFICACIONES

Diámetro mm	Diámetro Pulgadas	Q4 m³/h	Q3 m³/h	Q1 m³/h	Q2 m³/h	P. max Mpa	Δp Q3 Mpa
15	1/2	3.125	2.5	0,025	0.4	16	≤0.063
20	3/4	5	4	0,04	0,064	16	≤0.063

**≈ CAÍDA DE PRESION****≈ CURVA DE ERRORES**